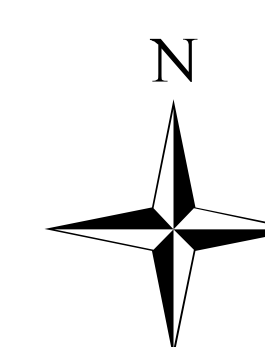
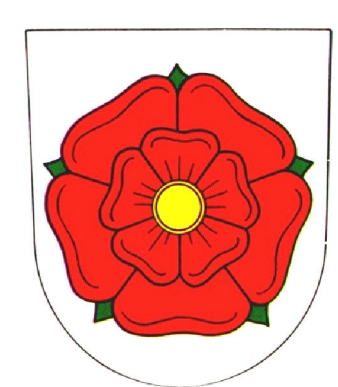
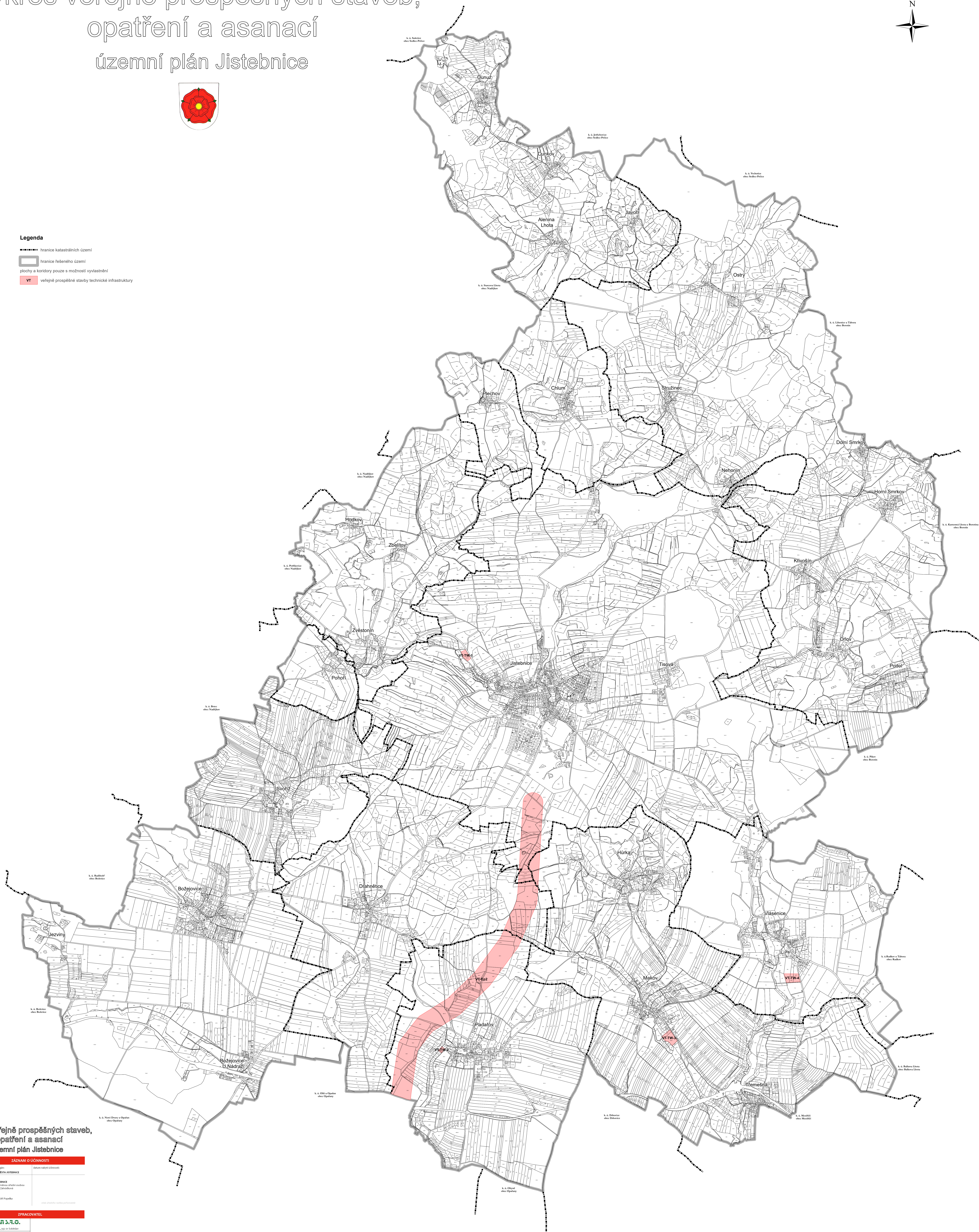


výkres veřejně prospěšných staveb, opatření a asanací územní plán Jistebnice



Legenda

- hranice katastrálních území
- hranice řešeného území
- plochy a koridory pouze s možností vyvlastnění
- VT veřejně prospěšné stavby technické infrastruktury



výkres veřejně prospěšných staveb, opatření a asanací územní plán Jistebnice

ZÁZNAM O ÚČINNOSTI	
výkres veřejně prospěšných staveb, opatření a asanací	datum vstupu účinnosti
ZÁZNAM O ÚČINNOSTI	
pořizovatel	
územní plán Jistebnice	
ve smyslu zákona o územním plánování	
podle zákona č. 183/2003 Sb.	
podle zákona č. 183/2003 Sb.	
starosta města Ing. Jiří Fajstl	
podpis:	

ZPRACOVATEL

UPLÁN s.r.o.	
Vězeňská 10, 252 01 Štěpánov	
územní plánování	
inženýring	
Ing. Štěpán Topolčan	
Ing. Vladimír Štekl	
inženýring	
Ing. Vladimír Štekl	
podpis:	

0 100 200 400 600 800 1 000 m
měřítko 1:10 000