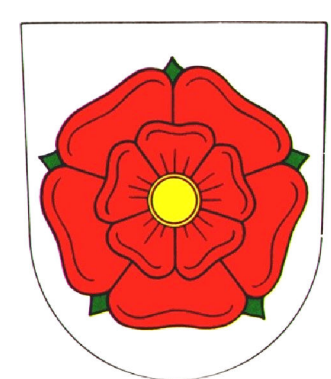
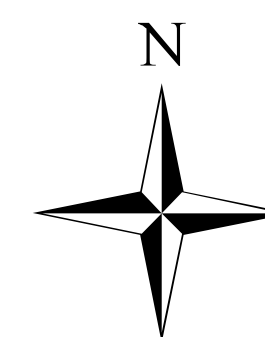
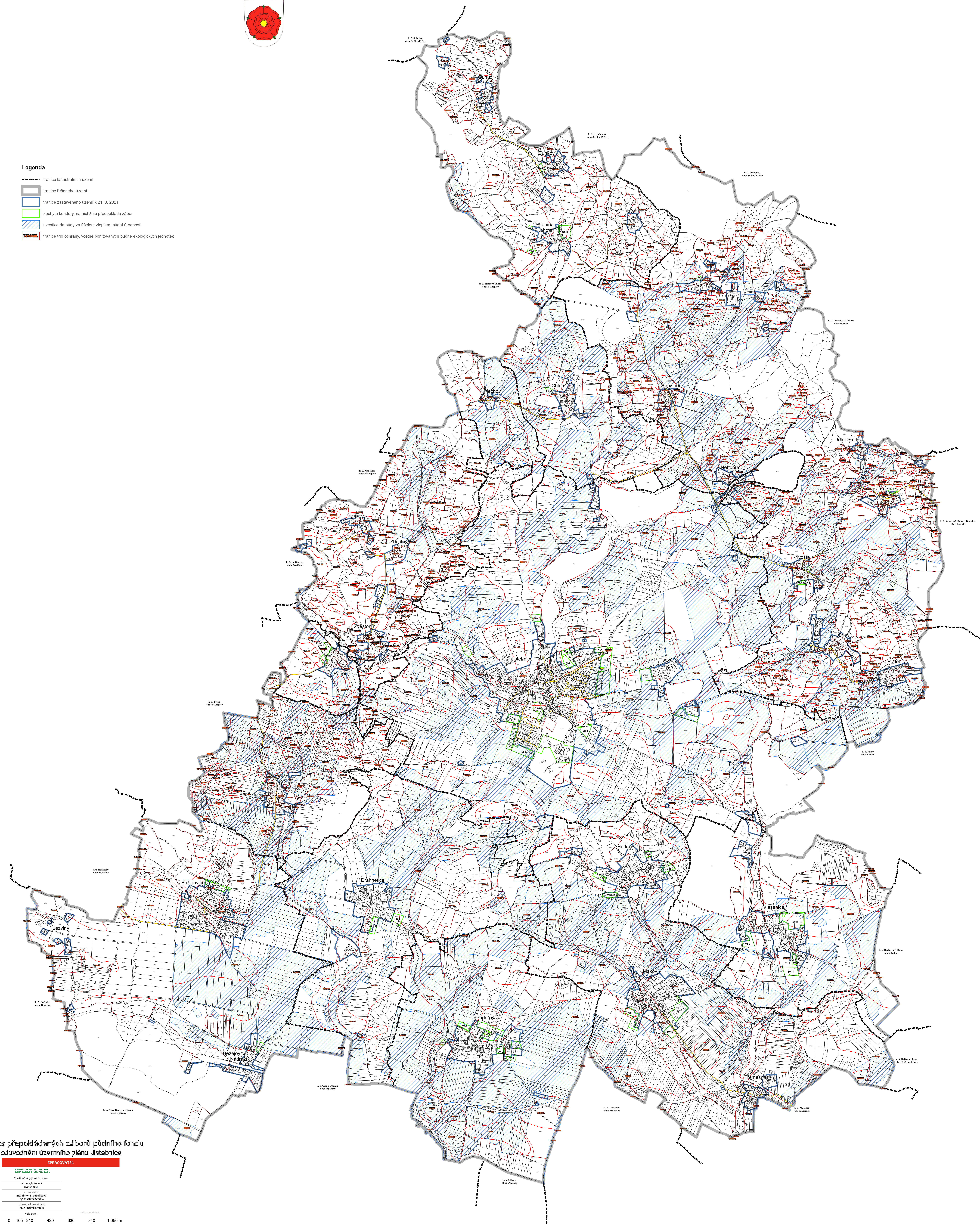


výkres přepokládaných záborů půdního fondu odůvodnění územního plánu Jistebnice



Legenda

- hranice katastrálních území
- hranice řešeného území
- hranice zastavěného území k 21. 3. 2021
- plochy a koridory, na nichž se předpokládá zábor
- investice do půdy za účelem zlepšení půdní úrodnosti
- hranice tříd ochrany, včetně bonitovaných půdně ekologických jednotek



výkres přepokládaných záborů půdního fondu
odůvodnění územního plánu Jistebnice

ZPRACOVATEL

UPLÁN s.r.o.

Mapová dokumentace
k územnímu plánu
Jistebnice 2021
vypracoval
Ing. Štěpán Těsňák
Ing. Martin Šimůnek
odborný garantant
Ing. Martin Šimůnek

0 105 210 420 630 840 1050 m
měřítko 1:10 000