

# Městský úřad Jistebnice

## stavební úřad

Náměstí č.p. 1, 391 33 Jistebnice, tel.: 381 273 288, E – mail: [obec@jistebnice.cz](mailto:obec@jistebnice.cz),  
IDDS: dvibdsi

Č.j.: OBJI/700/2022 - 2  
Vyřizuje: Radmila Jelínková

V Jistebnici: 21. 6. 2022

Farmtec a.s.  
Tisová 326

IČ: 63908522

## OZNÁMENÍ

### ZAHÁJENÍ SPOLEČNÉHO ŘÍZENÍ A POZVÁNÍ K VEŘEJNÉMU ÚSTNÍMU JEDNÁNÍ

**FARMTEC a.s., IČ: 63908522, Tisová č.p. 326, 391 33 Jistebnice** (dále jen "žadatel") podal dne 8.6.2022 žádost o vydání společného povolení na stavbu:

**Stavební úpravy skladu č.1 st.331 a novostavba skladu č.2 na pozemcích pč. 1147/3,1149/4 v kat. území Jistebnice.**

Uvedeným dnem bylo zahájeno společné územní a stavební řízení (dále jen "společné řízení").

Stavba obsahuje:

SO 01 - Stavební úpravy skladu č.1 ( st.331 )

SO 02 novostavba skladu č.2

IO 03 komunikace ( asf. ploch)

IO 04 přípojky IS

na pozemcích pč. 1147/3,1149/4 v kat. území Jistebnice.

Městský úřad Jistebnice, stavební úřad, jako stavební úřad příslušný podle § 13 odst. 1 písm. e) zákona č. 183/2006 Sb., o územním plánování a stavebním řádu (stavební zákon), ve znění pozdějších předpisů (dále jen "stavební zákon"), oznamuje zahájení společného řízení podle § 94m stavebního zákona a současně **nařizuje k projednání žádosti veřejné ústní jednání spojené s případným ohledáním na místě na dne**

### **27. července 2022 (středa) v 9,00 hodin**

se schůzkou pozvaných na **MěÚ Jistebnice, zasedací místnost - přízemí.**

Konání veřejného ústního jednání se oznamuje veřejností veřejnou vyhláškou, která musí být vyvěšena nejméně 30 dnů předem. Po tuto dobu musí stavební úřad umožnit každému nahlédnout do podkladů pro vydání rozhodnutí (Městský úřad Jistebnice, stavební úřad, úřední dny Po a St 7,30 – 11,00 a 12,30 - 15,15h , Út a Čt 12,30 – 15,15h a Pá 7,30 – 11,00h ). Městský úřad Jistebnice, stavební úřad zároveň umožňuje podle § 36 odst. 3 zákona č. 500/2004 Sb. (správní řád), ve znění pozdějších předpisů, účastníkům řízení vyjádřit se k podkladům rozhodnutí před vydáním rozhodnutí ve věci, a to ve lhůtě 3 dnů od uplynutí shora vymezené lhůty pro uplatnění námitek.

**Žadatel podle § 87 odst. 2 stavebního zákona zajistí, aby informace o žadateli, předmětu územního řízení a veřejném ústním jednání byla bezodkladně vyvěšena do doby konání veřejného ústního jednání na místě: u objektu čp. 326 v kat. území Jistebnice.**

**Informace obsahuje údaje o žadateli, o předmětu řízení a o veřejném ústním jednání. Součástí informace je grafické vyjádření záměru, popřípadě jiný podklad, z něhož lze usuzovat architektonickou a urbanistickou podobu záměru a jeho vliv na okolí.**

**Informaci, že bylo oznámení vyvěšeno, žadatel doloží SÚ nejpozději při ústním jednání, a to ve formě fotografie vyvěšeného dokumentu na místě stavby (viz výše). Doložení je možné i v elektronické podobě na e – mail: stavebni.ou@jistebnice.cz . Fotodokumentace bude součástí spisu.**

#### **Poučení:**

Závazná stanoviska dotčených orgánů, námítky účastníků řízení a připomínky veřejnosti musí být uplatněny nejpozději při veřejném ústním jednání, jinak se k nim nepřihlíží. K závazným stanoviskům a námítkám k věci, o kterých bylo rozhodnuto při vydání územně plánovací dokumentace, se nepřihlíží. K námítkám, které překračují rozsah a nesplňují požadavky § 89 odst. 4 stavebního zákona, se nepřihlíží. Účastník řízení ve svých námítkách uvede skutečnosti, které zakládají jeho postavení jako účastníka řízení, a důvody podání námitek.

Obec může uplatnit námítky k ochraně zájmů obce a zájmů občanů obce. Vlastník pozemku nebo stavby, na kterých má být požadovaný záměr uskutečněn, není-li sám žadatelem, nebo ten, kdo má jiné věcné právo k tomuto pozemku nebo stavbě, nebo osoba, jejíž vlastnické nebo jiné věcné právo k sousedním stavbám anebo sousedním pozemkům nebo stavbám na nich může být společným povolením přímo dotčeno, může uplatňovat námítky proti projednávanému záměru v rozsahu, jakým je její právo přímo dotčeno. Osoba, která je účastníkem řízení podle zvláštního právního předpisu, může uplatňovat námítky pouze v rozsahu, v jakém je projednávaným záměrem dotčen veřejný zájem, jehož ochranou se podle zvláštního právního předpisu zabývá.

Účastník řízení může podle § 114 odst. 1 stavebního zákona uplatnit námítky proti projektové dokumentaci, způsobu provádění a užívání stavby nebo požadavkům dotčených orgánů, pokud je jimi přímo dotčeno jeho vlastnické právo nebo právo založené smlouvou provést stavbu nebo opatření nebo právo odpovídající věcnému břemenu k pozemku nebo stavbě; k námítkám, které překračují uvedený rozsah, se nepřihlíží.

Pověřený zaměstnanec stavebního úřadu je podle § 172 odst. 1 stavebního zákona oprávněn při plnění úkolů vstupovat na cizí pozemky, stavby a do staveb s vědomím jejich vlastníků při zjišťování stavu stavby a pozemku nebo opatřování důkazů a dalších podkladů pro vydání správního rozhodnutí nebo opatření.

Stavební úřad může podle § 173 odst. 1 stavebního zákona uložit pořádkovou pokutu do 50 000 Kč tomu, kdo závažným způsobem ztěžuje postup v řízení anebo plnění úkolů podle § 172 odst. 1 stavebního zákona tím, že znemožňuje oprávněné úřední osobě nebo osobě jí přizvané vstup na svůj pozemek nebo stavbu.

Nechá-li se některý z účastníků zastupovat, předloží jeho zástupce písemnou plnou moc.

Účastník nebo jeho zástupce je povinen předložit na výzvu oprávněné úřední osoby průkaz totožnosti. Průkazem totožnosti se rozumí doklad, který je veřejnou listinou, v němž je uvedeno jméno a příjmení, datum narození a místo trvalého pobytu, popřípadě bydliště mimo území České republiky a z něhož je patrná i podoba, popřípadě jiný údaj umožňující správnímu orgánu identifikovat osobu, která doklad předkládá, jako jeho oprávněného držitele.

Každý, kdo činí úkony jménem právnické osoby, musí prokázat své oprávnění. V téže věci může za právnickou osobu současně činit úkony jen jedna osoba.

**Příloha:** situační výkres

**Toto oznámení musí být vyvěšeno po dobu 15 dnů.**


**Vyvěšeno dne: 30. 6. 2022.....**

**Sejmuto dne: 18. 7. 2022.....**

Městský úřad  
stavební úřad  
391 33 Jistebnice  
tel. 381273\_82 fax. 391273256

Městský úřad  
stavební úřad  
391 33 Jistebnice  
tel. 381273\_82 fax. 391273256

**Razítko, podpis orgánu, který potvrzuje vyvěšení a sejmутí oznámení**



**Doručí se:**

**Žadatel: (doručenka do vlastních rukou, datová schránka)**

FARMTEC a.s., Tisová č.p. 326, 391 33 Jistebnice

**Obec: (doručenka)**

Město Jistebnice, Náměstí č.p. 1, 391 33 Jistebnice

**Ostatní účastníci: (datová schránka, doručení do vlastních rukou, doručení)**

EG.D,a.s., Lidická č.p. 1873/36, 602 00 Černé Pole-Brno

**Dotčené správní úřady: (datové schránky)**

MěÚ Tábor, odbor rozvoje, Žižkovo náměstí č.p. 2, 390 15 Tábor

MěÚ Tábor ŽP, Husovo nám č.p. 2938, 390 02 Tábor

Archeologický ústav AV ČR Praha, Referát archeologické památkové péče, Letenská č.p. 4, Malá Strana, 118 01 Praha 1

KHS JČ kraje, Roháčova č.p. 2614, 390 02 Tábor

Povodí Vltavy s.p., Litvínovická č.p. 5, 371 21 Č.Budějovice

**Veřejnost: (veřejnou vyhláškou)**

spis



### LEGENDA ZNAČENÍ A INŽENÝRSKÝCH SÍTÍ

- VÝŠKOVÁ PŮLSOHNĚ
- HRADEČNÍ PŮLSOHNĚ A STAVBY DLE KN
- STAVAJÍCÍ PODZEMNÍ VEŘEJNÉ ELEKTŘIN. KODUJENÉ (RETN)
- STAVAJÍCÍ KANALIZACE PRŮMYŠL. KODUJENÉ (RETN)
- STAVAJÍCÍ PRŮMYŠL. KANALIZACE DO ČOV
- STAVAJÍCÍ VEŘEJN. KANALIZACE
- STAVAJÍCÍ VEŘEJN. PŮLSOHNĚ
- STAVAJÍCÍ ELEKTŘIN. PŮLSOHNĚ
- NOVÁ PŮLSOHNĚ (KABELOVÝ)
- NOVÁ VEŘEJN. KANALIZACE (TR. NÁSKAL. DRUH A DŮŽ)
- NOVÁ VEŘEJN. PŮLSOHNĚ (PRŮM. PŮLSOHNĚ VĚTRNÝ PŘÍRUB. SYSTÉM DLE +1)
- ROZVEDNA ŽALUZOVANÁ ŠKŘÍTKA (DLE ŽALUZOVAN. NÁSTĚNNE. ROZVEDNĚ)
- HYDROTEK. SÁDKY (DLE ŽALUZOVAN. NÁSTĚNNE. ROZVEDNĚ)
- VSTUPY DO OBJEKTŮ
- VÝSTUPY DO OBJEKTŮ

### POZNÁMKY

PŘED ZÁKLETÍM STAVEBNÍCH PRÁČÍ JE NUTNÉ PŘEJÍTÍ TRÁSY STAVAJÍCÍCH INŽENÝRSKÝCH SÍTÍ, HRADEČNÍCH PŮLSOHNĚ V OCHRANNÝCH PÁSECH TĚMTO SÍTI PŘI PŘIJEZDU DOLE PŮLSOHNĚ PŘIHLÍŽENÝM.

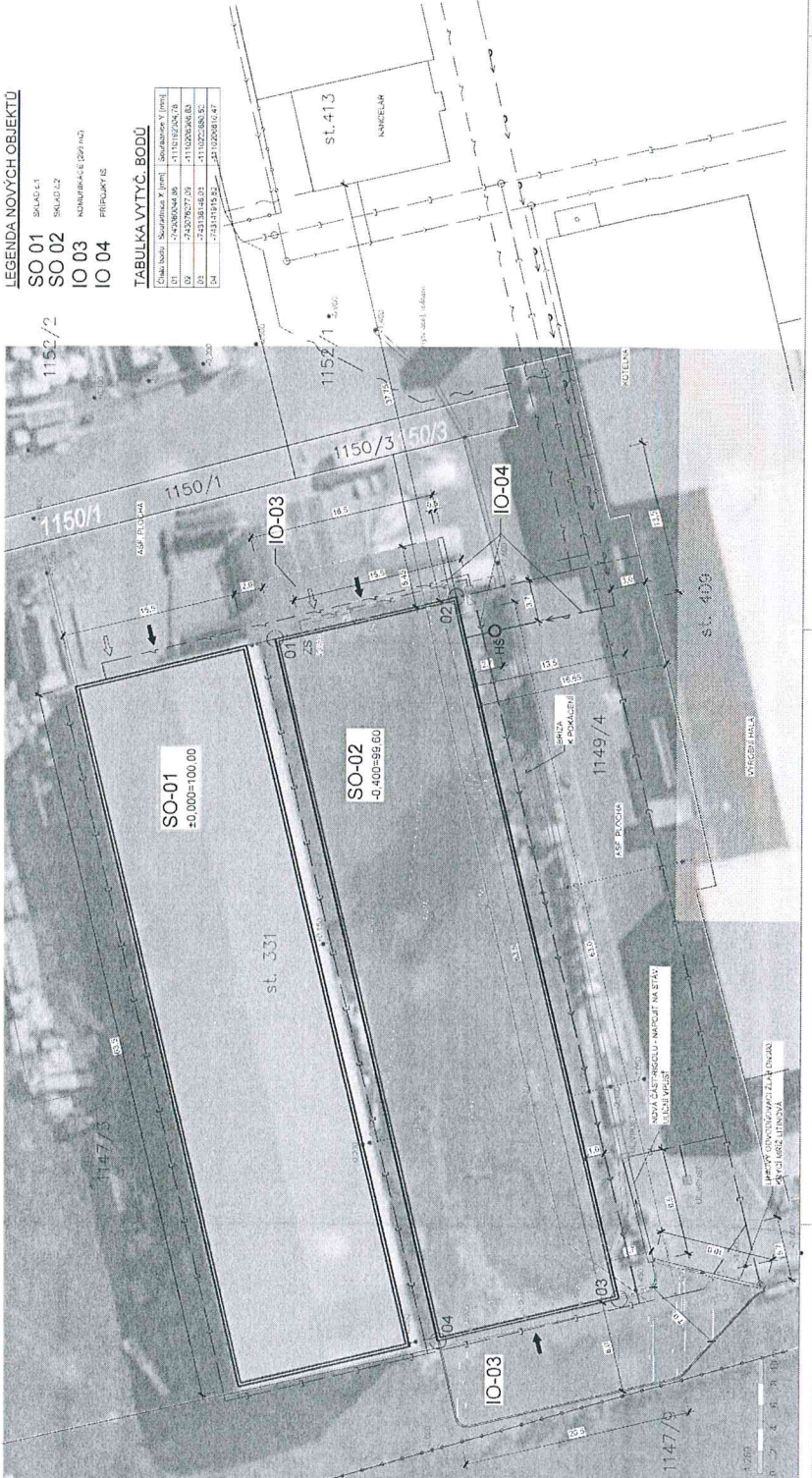
DOCUMENTACE JE PŘIPROVÁDĚNA V HOŠŤANĚM DOKUMENTACE PRO VYDÁNÍ SPOLEČNÉHO PODKLADU.

### LEGENDA NOVÝCH OBJEKTŮ

- SO 01 SKLAD 1
- SO 02 SKLAD 2
- IO 03 KOMUNIKACE (DLE KN)
- IO 04 PŘÍRUBY 6E

### TABULKA VÝTYČ. BODŮ

Číslo bodu	Název bodu	Souřadnice (m)
B1	-74307624.96	-111022086.53
B2	-74307627.08	-111022086.63
B3	-74313184.01	-111022086.52
B4	-74313174.52	-111022086.47



FIX ... +0.000=100.00=STAVAJÍCÍ PODLAHA V SO-01  
 ČISTÁ PODLAHA SO-02 ... -0.400-99.60

www.farmtec.cz

celkový výřez

projektant	ing. M. FARBŮL
zobrazil	ing. J. JURČEK
kontrola	ing. J. JURČEK
stavba	ing. J. JURČEK
úděl	1:500
datum	11/2021
formát	A4
zár. číslo	INTRO-6
reflexe	1:250
celkový výřez	0.00.03

---

www.farmtec.cz

celkový výřez

projektant	ing. M. FARBŮL
zobrazil	ing. J. JURČEK
kontrola	ing. J. JURČEK
stavba	ing. J. JURČEK
úděl	1:500
datum	11/2021
formát	A4
zár. číslo	INTRO-6
reflexe	1:250
celkový výřez	0.00.03